

Du soleil dans les LEDs...



...un projet futuriste !



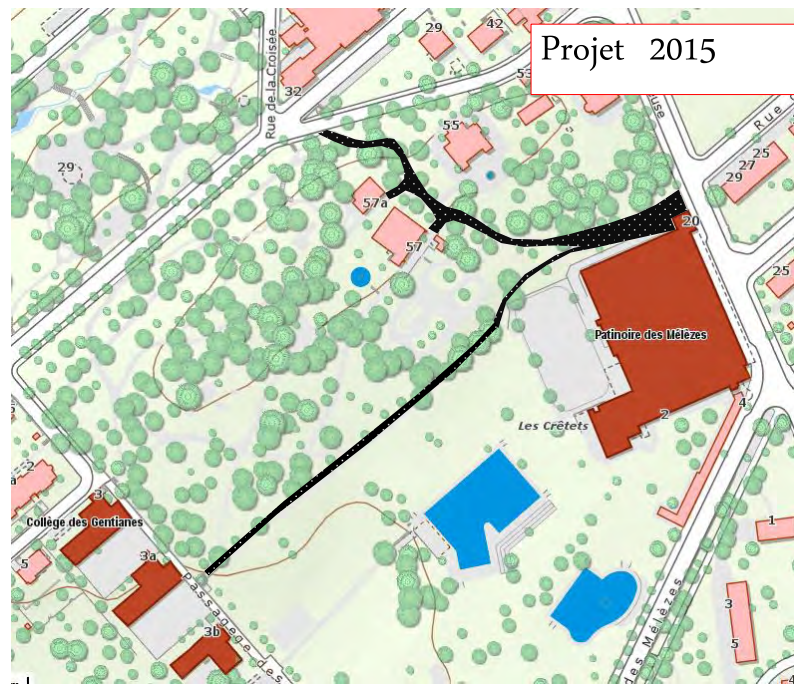
Déjà en 1986 ...



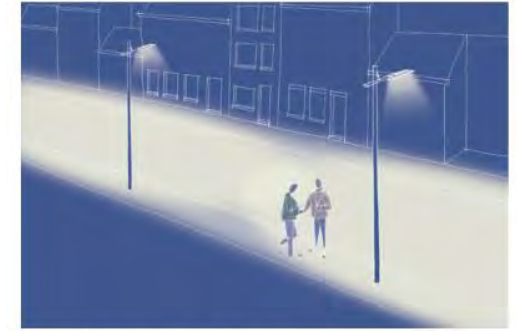
... ou en 1990 !



Projet 2015







- Optique LensoFlex2® "Rue résidentielle" 5103
- Pour une classification M4 selon CIE 115
- SR → 50 % inclus

Avant : 10 X 75 W avec 4200 h = 3150 kWh/an

Après : 10 X 26 W avec (4200 h X 0,75) = 820 kWh/an



Projet pilote pour une alimentation d'éclairage public au travers de panneaux photovoltaïques et d'une batterie de stockage

Principe de fonctionnement

